



Leben und Investieren in
Thailand



Jörg Zinke

Thai Invest Deutschland

Tel: 0361 566 2260
Mobil: 0162 29 888 70

joergzinke@thai-invest.de

www.thai-invest.de

Thai Invest Deutschland
Die Thailand Spezialisten

GRAND MARINA CLUB & RESIDENCES

Wunderschöne Apartmentanlage mit Yachthafen
am herrlichen Strand in Sam Roi Yot (Pranburi)

Erschwingliche Wohnungen, unmöbliert oder voll möbliert,
zur Selbstnutzung oder als Investment zur Vermietung -
oder beides.

Profitieren Sie von einer garantierten Rendite von 6% des
Kaufpreises, und das bereits während der Bauphase!

2-Zi-Apartment, ca. 48 m², ab 4.500.000 THB (möbliert)

3-Zi-Apartment, 52 m², ab 4.700.000 THB (möbliert)

3-Zi-Apartment, 83 m², ab ca. 8.300.000 THB (möbliert)

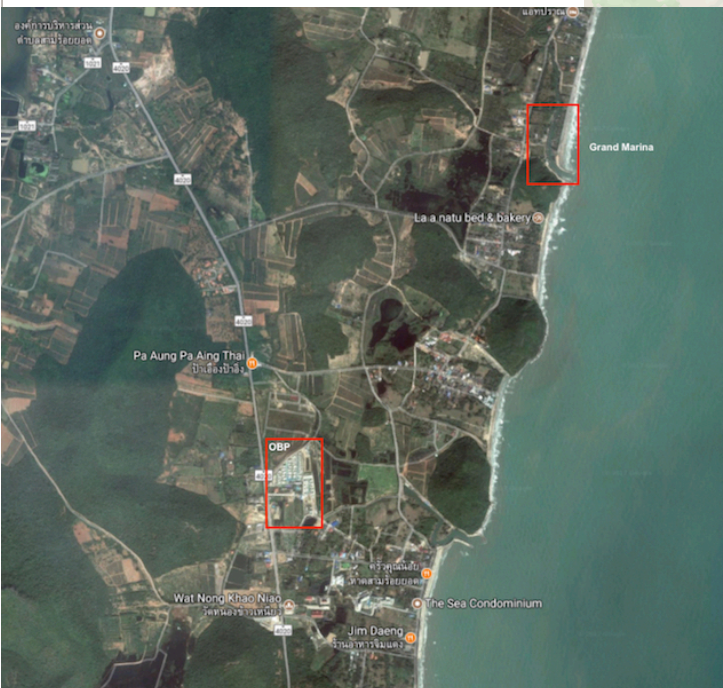
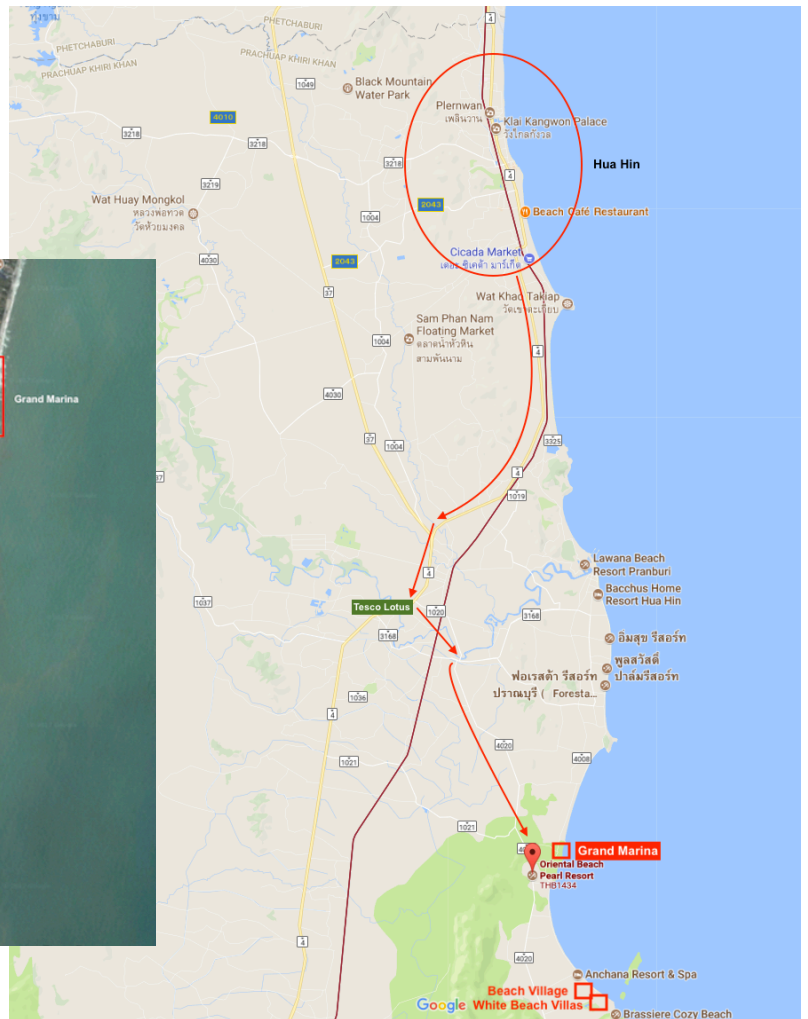
4-Zi-Apartment, 114 m², ab 11.900.000 THB (möbliert)



Map & Masterplan



Grand Marina befindet sich etwa 35 km südlich von Hua Hin, direkt am herrlichen 300 meter langen Strand - und vor den wunderbar bizarren Hügeln des Sam Roi Yot Nationalparks gelegen. Natur pur.





Oben: Blick von Norden nach Süden auf die Sam Roi Yod Bucht

Unten: Blick von Süden nach Norden



Grand Marina Club & Residences wird 7 Apartmenthäuser mit je vier Etagen besitzen, in denen sich Studios ab 27 m² bis hin zu großzügigen Wohnungen mit drei Schlafzimmern auf 114 m² befinden. In der ersten Phase werden hier die zwei Gebäude angeboten, fertiggestellt etwa zu Ende 2019. Hier befinden sich inmitten des tropischen Parks und entlang der Promenade die riesigen Pools -für die Älteren sowie für die Kids.

Die Residenz



Die sogenannte “Beach Zone” bietet Ruhebereiche mit schattigen Plätzen und Sonnenliegen in tropischer Atmosphäre. Die Pool Bar sorgt für das leibliche Wohl. Die Lagune gibt es bereits heute - sie wird ausgebaut und mit einem herrlichen Yachthafen ergänzt. Die Straße vor der Grand Marina Beach Zone endet hier, es gibt also keinen Durchgangsverkehr.

Wenn die zweite Phase der Wohnanlage komplett erstellt ist (ca. Mitte 2021), wird hier der Segelclub nicht nur die Anlegeplätze und Boote aller Art vermieten, sondern auch Kurse für Segler, Catamaran Freunde und Windsurfer anbieten.



Erwerben Sie hier eine Wohnung, so können Sie zu 100% als Eigentümer registriert werden.

Sollten Sie vorhaben, hier ständig zu leben, so kaufen Sie bei dem norwegischen Bauträger (der bereits seit über 11 Jahren mehrere Wohnanlagen erfolgreich gebaut hat) mit Sicherheit eine großartige Wohnung in atemberaubender Umgebung - und mit professionellem Service vor Ort.

Dies kommt auch jenen zugute, die in Grand Marina Club & Residence in Wohnungen investieren möchten, um sie vom Management an Dauermieter oder Touristen vermieten zu lassen, ohne sich selbst darum kümmern zu müssen. Sie als Investoren erhalten über den Zeitraum von **5 Jahren eine garantierte Jahresrendite von 6%**, wahlweise pro Monat, pro Quartal oder zweimal im Jahr ausgezahlt auf Ihr Konto in Thailand.

Wenn Sie Ihre Wohnung zu 100% im Voraus bezahlen, so erhalten Sie diese 6% Rendite bereits **während der Bauphase**, also ab sofort ausbezahlt!

Das Konzept



Beispiel: Nehmen wir an, Ihre komplett möblierte, circa 47 m² große Wohnung kostet etwa 4.500.000 Thai Baht (derzeit ca. 132.000 Euro), dann erhalten Sie **pro Jahr** insgesamt **6%** von diesem Betrag = 270.000 Thai Baht zurück. Das sind nach 5 Jahren immerhin 1.350.000 Thai Baht (**ca. 40.000 Euro**). Übrigens können Sie Ihr Apartment für drei Wochen im Jahr selber nutzen.

Egal, wie Sie Ihre Immobilie erwerben und nutzen möchten - mit der Lage am Strand in dieser schönen Region mit guter Infrastruktur erwerben Sie eine exklusive Immobilie im luxuriösen Ambiente mit hervorragendem Wertzuwachs. Heute zahlen Sie etwa 75.000 bis 98.000 THB pro m² Wohnfläche, während in der Nachbarschaft die m²-Preise bereits bei 120.000 THB liegen.



Die Apartments



THREE BEDROOMS - LIVING & DINING

PERSPECTIVE
05122017



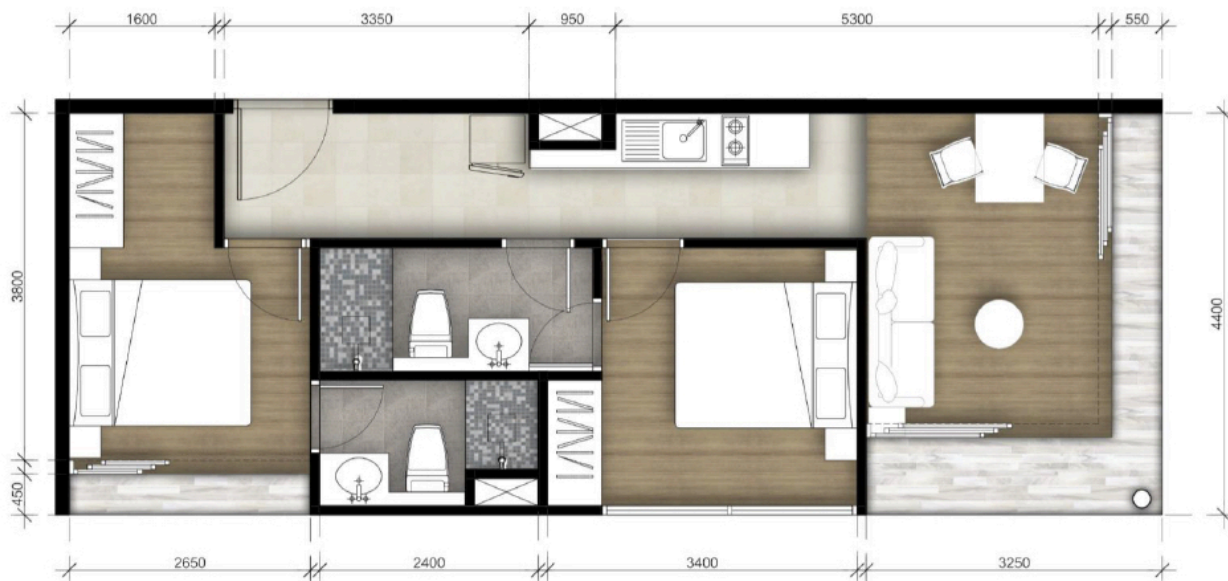
TWO BEDROOMS TYPE A - LIVING & DINING

PERSPECTIVE
05122017



TWO BEDROOMS - TOILET

GRAND MARINA PRANBURI CONDOMINIUM BUILDING F1 : Floor Plan for 3rd Floor



Typ C, 2 Schlafzimmer, 52 m²

Grundrisse



Typ B, 1 Schlafzimmer, 46 m²



Typ E, 3 Schlafzimmer,
114 m²

Typ D, 2
Schlafzimmer,
83,6 m²



Übersicht

Ausstattungen/Merkmale		
Wahlweise möbliert/ unmöbliert	Direkt am Strand	Swimmingpools
Europäische Luxusküche	Blick auf Meer oder Hügel	große Balkone
Klimaanlagen	Yachthafen und Club	Garantierte Rendite 6% p.a.
Parkplätze	Minimart	Wellness Spa
24/7 Sicherheitsdienst	Restaurants	Fitnesscenter
Apartment	Wohnen m ²	Preis THB/unmöbliert
Studio	25,4 m ²	ab 2.000.000
Typ B, 2 Zimmer	47,7 m ²	ab 4.434.000
Typ C, 3 Zimmer	52 m ²	ab 4.700.363
Typ D, 3 Zimmer	83.60 m ²	ab 8.500.000
Typ E, 4 Zimmer	114,60 m ²	ab 12.200.000
Die Preise variieren je nach:	unmöbliert/möbliert, Stockwerken,	Kauf (freehold) oder Pacht (leasehold)
Weitere Infos		
Baustart Q1 2018	Fertig Phase 1: Q4 2019 Fertig Phase 2: Q4 2020	Bezug nach Übertragung
Steuerliche Gebühren	Bei Übergabe	1%
Zahlungsbedingungen	Reservierung	THB 100.000
	Anzahlung	35%
	Teilzahlungen	20%, 15%, 20%
	Bei Übergabe	10%
Elektrik-/Wasserzähler	Einmalig	15.000
Instandhaltungsrücklage	Einmalig	600 THB/m ²
Instandhaltungsgebühr	Pro Monat, jährlich zahlbar	20 THB/m ²
Mieteinnahme Garantie 6% über 5 Jahre:	hier werden keine Gebühren erhoben, die 6% ist eine echte Nettorendite	